

Integrating scientific results into EU nature protection and restoration policies

Maria Luisa Paracchini

European Commission, Joint Research Centre, Ispra (VA), Italy

PASTORALP Final Conference – Forte di Bard, 15-17 March 2023

«Tenendo conto delle più recenti evidenze scientifiche»

CHAPTER III

NATIONAL RESTORATION PLANS

Article 11

Preparation of the national restoration plans

1. Member States shall prepare national restoration plans and carry out the preparatory monitoring and research needed to identify the restoration measures that are necessary to meet the targets and obligations set out in Articles 4 to 10, **taking into account the latest scientific evidence.**



Proposta di Regolamento sul ripristino della natura - COM(2022) 304 final

Interazioni tra scienza e legislazione nella UE

Indicatori

Comunicazione

Finanziamento
della ricerca

Scenari
futuri

Valutazione di
impatto

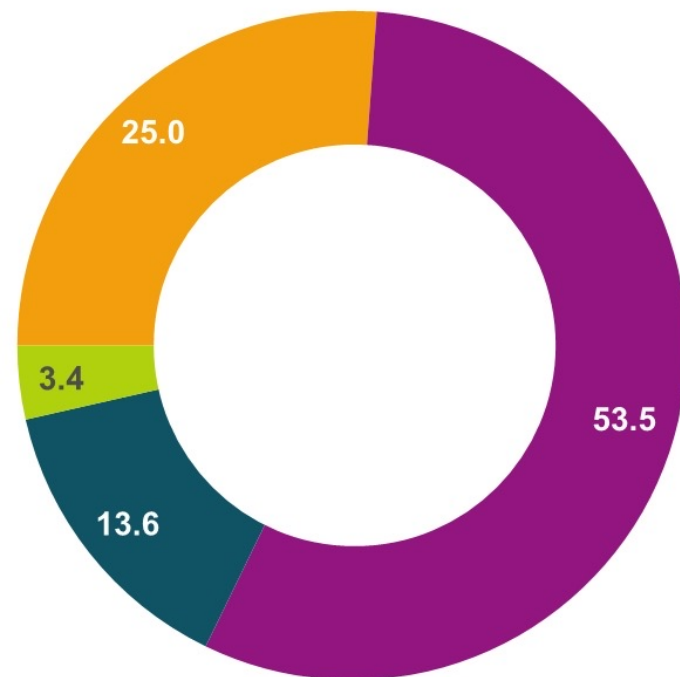
Monitoraggio



Orizzonte Europa — il programma di ricerca e innovazione dell'UE

Bilancio di Orizzonte Europa: 95,5 miliardi di EUR (2021-2027)

(tra cui 5,4 miliardi di EUR dal programma Next Generation EU per la ripresa dalla crisi COVID-19)



Accordo politico dicembre 2020 *miliardi di EUR a prezzi correnti*

- Eccellenza scientifica
- Sfide globali e competitività industriale europea
- Europa innovativa
- Parte "Ampliamento e SER"

ORIZZONTE EUROPA

EURATOM

PROGRAMMA SPECIFICO: FONDO EUROPEO PER LA DIFESA

incentrato esclusivamente sulla R&S nel settore della difesa

Azioni di ricerca

Azioni di sviluppo

PROGRAMMA SPECIFICO DI ATTUAZIONE DI ORIZZONTE EUROPA E DELL'EIT*

incentrato esclusivamente sulle applicazioni civili



**Pilastro I
ECCELLENZA
SCIENTIFICA**

Consiglio europeo della ricerca

Marie Skłodowska-Curie

Infrastrutture di ricerca



**Pilastro II
SFIDE GLOBALI E
COMPETITIVITÀ
INDUSTRIALE EUROPEA**

Poli tematici

- Salute
- Cultura, creatività e società inclusiva
- Sicurezza civile per la società
- Digitale, industria e spazio
- **Clima, energia e mobilità**
- **Prodotti alimentari, bioeconomia, risorse naturali, agricoltura e ambiente**

Centro comune di ricerca



**Pilastro III
EUROPA INNOVATIVA**

Consiglio europeo per l'innovazione

Ecosistemi europei dell'innovazione

Istituto europeo di innovazione e tecnologia*

AMPLIARE LA PARTECIPAZIONE E RAFFORZARE LO SPAZIO EUROPEO DELLA RICERCA

Ampliamento della partecipazione e diffusione dell'eccellenza

Riforma e rafforzamento del sistema europeo di ricerca e sviluppo

Fusione

Fissione

Centro comune di ricerca

* L'Istituto europeo di innovazione e tecnologia (EIT) non fa parte del programma specifico

Sinergie con altri programmi dell'Unione

ORIZZONTE EUROPA			
Altri programmi dell'Unione, tra cui			
Politica agricola comune	InvestEU	FSE+	Fondo per l'innovazione
Strumento esterno	LIFE	Europa digitale	Fondo sicurezza interna e strumento di gestione delle frontiere
Fondo europeo per gli affari marittimi e la pesca	EU4Health	Programma spaziale	
Meccanismo per collegare l'Europa	FESR	ERASMUS+	Programma per il mercato unico
Meccanismo per una transizione giusta		Europa creativa	Dispositivo per la ripresa e la resilienza



Migliori sinergie

COMPATIBILITÀ

Armonizzazione delle norme di finanziamento; regimi di cofinanziamento flessibili; messa in comune delle risorse a livello dell'UE

COERENZA E

COMPLEMENTARITÀ

Allineamento di priorità strategiche a sostegno di una visione comune

Conoscenza scientifica generata internamente alla Commissione Europea

La missione del Centro Comune di Ricerca (Joint Research Centre, JRC) della Commissione Europea è quella di fornire alle politiche dell'Unione Europea supporto scientifico e tecnico indipendente. Il quartier generale si trova a Bruxelles, i siti del JRC si trovano in:

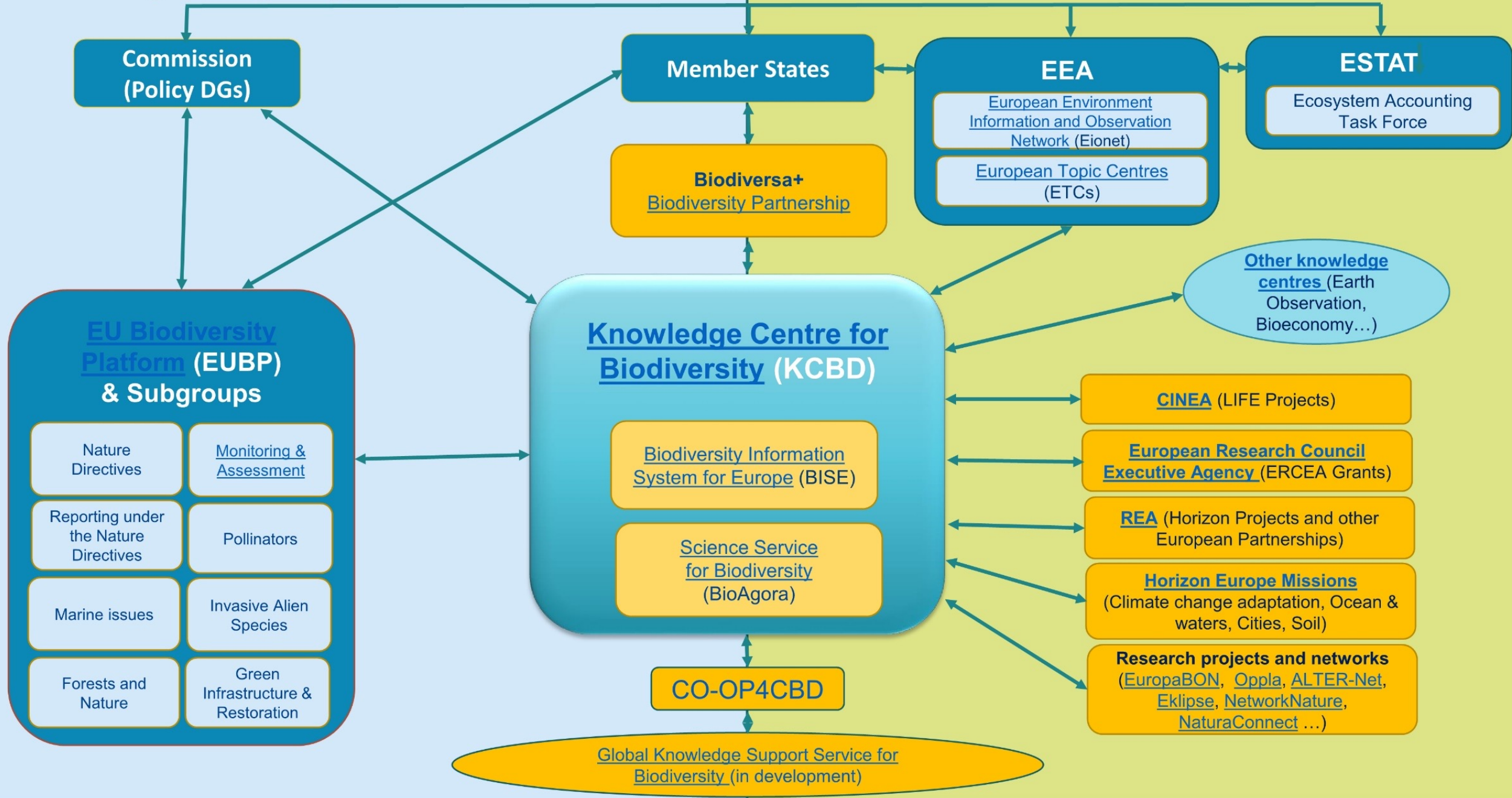
- Belgio (Geel)
- Germania (Karlsruhe)
- Italia (Ispra)
- Paesi Bassi (Petten)
- Spagna (Siviglia)



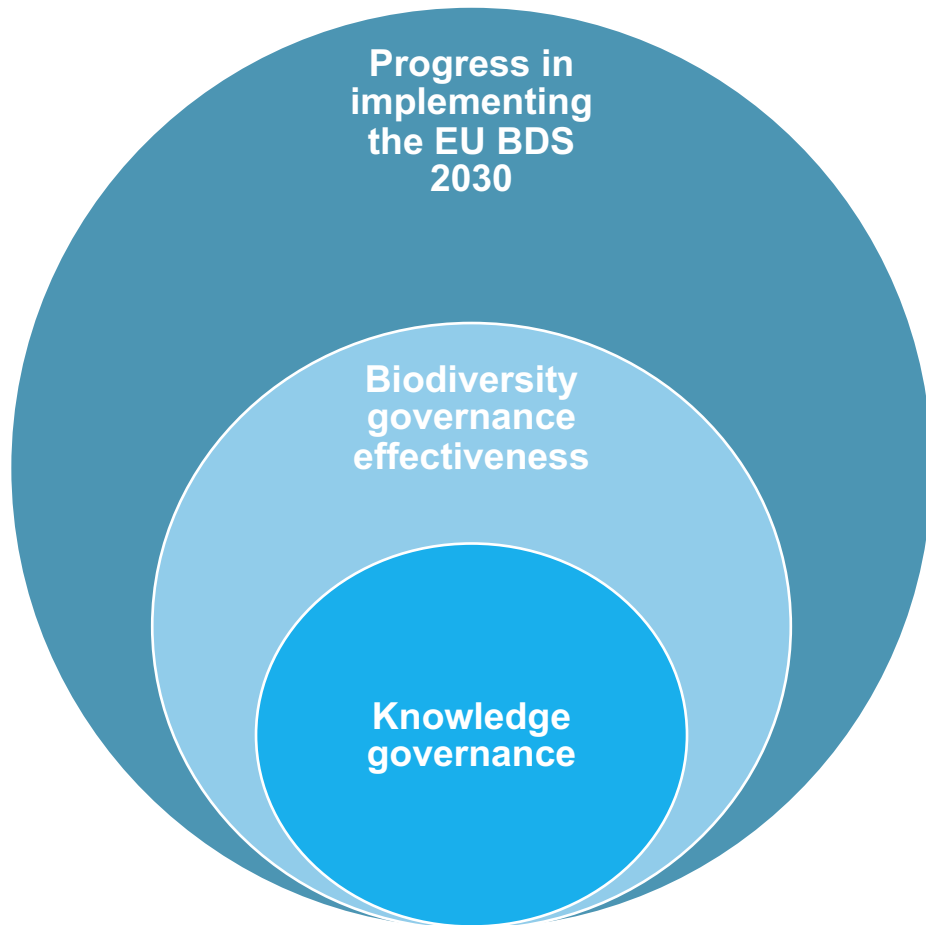
Knowledge use (policy)

EU Biodiversity knowledge governance

Knowledge provision



Prossima valutazione dell'implementazione della strategia dell'UE sulla biodiversità per il 2030 (inizio 2024)



Questioni su cui riflettere, a proposito di gestione e utilizzo dei risultati scientifici nell'implementazione della Strategia :

- I risultati scientifici sono resi disponibili tempestivamente e in forma adeguata per sostenere la politica sulla biodiversità?
- La mancanza di dati e conoscenza viene identificata e affrontata in modo sistematico (ad esempio attraverso Orizzonte Europa)?
- sfide e opportunità per migliorare il monitoraggio della biodiversità, analisi costi/benefici ecc.

Interazione con gli stakeholders

INBO Webinar – 27 February 2023

Alternet & SERE – *The Nature Restoration Law: challenges for the scientific community*
14:00-15:30 CET

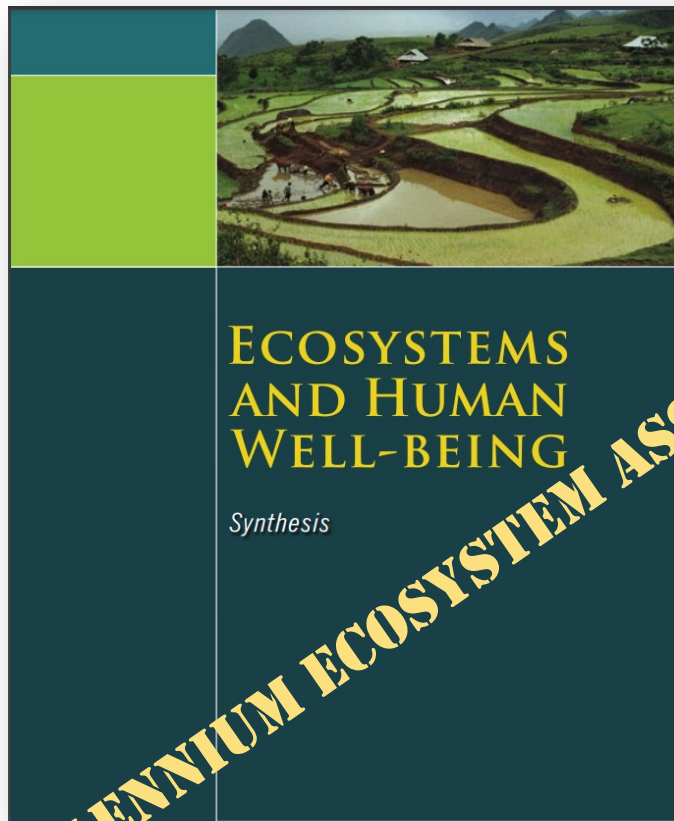
INBO will host the fifth installment in the **Alternet Science-Policy Interface seminar series** on 27 February 2023 (14:00-15:30 CET). This free, open webinar is organized jointly with **SERE (Society for Ecological Restoration Europe)** on the subject of the **Nature Restoration Law**.

On 22 June 2022, the European Commission launched its proposal for an ambitious Nature Restoration Law that promotes a planned, science-based approach to better tackle both the biodiversity and climate crisis, in coordination with other existing European legislation. It is a potential game-changer for the implementation of nature-based solutions in our urban, agricultural, forestry and river/floodplain ecosystems and for boosting the resilience and integrity of the ecosystems in our protected areas.

Currently, discussions are ongoing within the European Council and the European Parliament and it is likely that the law will be passed by the end of 2023, followed by immediate implementation in all member states in 2024. The urgency is high and the timing is extremely tight. During the webinar, the law will be introduced and we explore and discuss the challenges for the scientific community to support the implementation of the law.

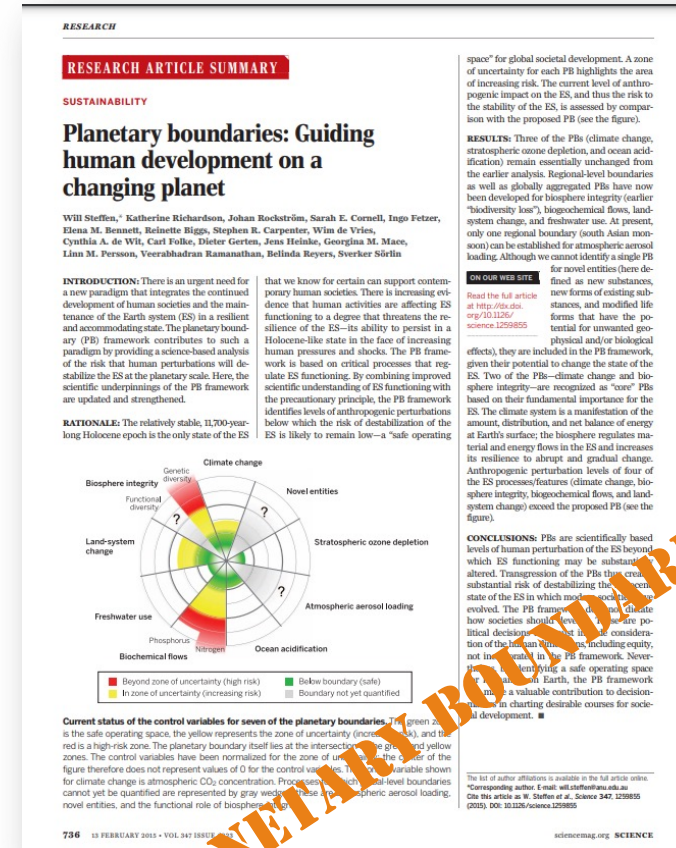


Esempi di pubblicazioni scientifiche ad alto impatto nello sviluppo delle politiche UE



2005

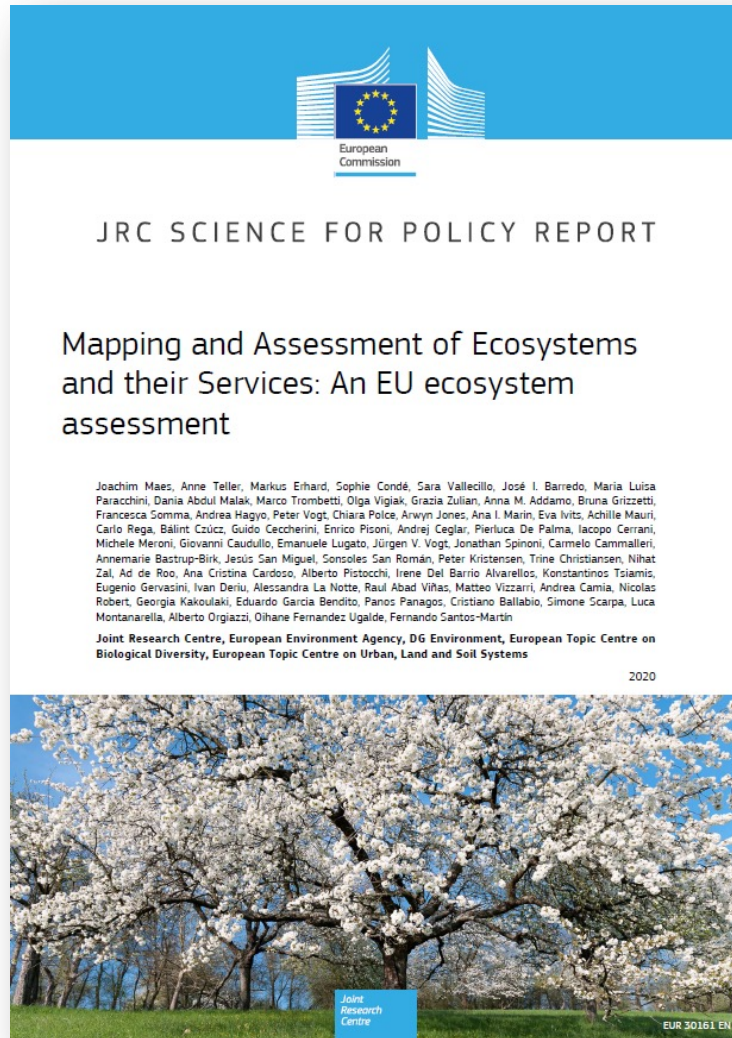
5800 citazioni



2015

10650 citazioni

Supporto scientifico alla valutazione della Strategia dell'UE sulla biodiversità fino al 2020



Impatti delle pratiche agricole - JRC wiki

- Si basa sulla sintesi di più di 40.000 articoli scientifici
- Riporta gli impatti su clima, ambiente e produzione agricola
- Riassume i risultati scientifici disponibili, in supporto alle politiche UE (AGRI, CLIMA, ENV, SANTE)

<https://wikis.ec.europa.eu/display/IMAP/>

European Commission > IMAP Home page > Impacts of farming practices on environment and climate

What are the impacts of a farming practice?

Expand all Collapse all Use the query list to select the farming practice of your interest

▼ Impacts of farming practices on environment and climate

- **What are the impacts of a farming practice?**
- Which farming practices are linked to a specific impact?
- › Farming practices fiches
- › Linking farming practices to CAP Objectives
- › Linking farming practices to indicators
- Methodology
- › Attachments file list example
- › Inventory of legislation
- › Real cases examples of farming practices
- › Farming practices related to animal welfare and antimicrobials use
- › Events
- Publications
- Leguminous crop_Impacts
- test
- test Iframe

Select a farming practice

Grazing

Select a specific farming ...

Grazing

Description of the farming practice

A method of animal husbandry in which livestock are allowed to feed outdoors consuming wild vegetation.

Description of the impacts

A general overview of the impacts	
Decrease GHG emissions	
Decrease pests and diseases	
Increase animal production	
Increase biodiversity	
Increase carbon sequestration	
Increase grassland production	
Increase pollination	
Increase soil biological quality	
Increase soil nutrients	
Increase soil physico-chemical quality	
Increase soil water retention	

Click on the impact name to open the fiche

ESEMPIO SUL PASCOLAMENTO

CONCLUSIONI

La scienza ha un ruolo fondamentale in tutte le fasi del processo legislativo delle politiche UE sulla protezione e il ripristino della natura –e non solo-, dalla valutazione di impatto alle valutazioni ex-post, dalla definizione dei targets alla messa a punto di scenari futuri

Il dibattito politico spesso si basa su proposte supportate da risultati scientifici

Si è generato un meccanismo virtuoso per cui la UE finanzia la ricerca e i risultati scientifici supportano le politiche europee. Esempi diretti in questo senso sono partnerships e progetti come Biodiversa+ e CO-OP4CBD

PASTORALP è pertanto parte di un grande sforzo volto a ridurre il degrado ambientale, arrestare e invertire il declino della biodiversità e migliorare la gestione delle risorse naturali attraverso cambiamenti trasformativi dell'economia e della società nelle aree urbane e rurali

Thank you

This presentation has been prepared for internal purposes. The information and views expressed in it do not necessarily reflect an official position of the European Commission or of the European Union.

Except otherwise noted, © European Union (year). All Rights Reserved

Slide xx: [element concerned](#), source: [e.g. Fotolia.com](#); Slide xx: [element concerned](#), source: [e.g. iStock.com](#)