

LIFE PASTORALP

Pastures vulnerability and adaptation strategies
to climate change impacts in the Alps



PIATTAFORMA PASTORALP



Per maggiori informazioni, visita il nostro sito:

<https://www.pastoralp.eu>



LIFE Pastoralp



life_pastoralp



camilla.dibari@unifi.it



LIFE
PASTORALP

QUESTA BROCHURE È STATA REALIZZATA GRAZIE
AL COFINANZIAMENTO DELL'UNIONE EUROPEA
NELL'AMBITO DEL PROGRAMMA LIFE, PROGETTO
LIFE PASTORALP LIFE16 CCA/IT/000060



LA PIATTAFORMA PASTORALP

La piattaforma online è stata realizzata grazie al progetto **LIFE PASTORALP (LIFE16 CCA/IT/000060)** ed è concepita come **strumento di supporto** per le comunità pastorali, per i responsabili politici e per gli altri soggetti interessati (persone che lavorano nel settore, scienziati, cittadini, etc.) al fine di ottenere informazioni utili per fronteggiare il **cambiamento climatico nei pascoli alpini**. La piattaforma PASTORALP è un contenitore, un visualizzatore dei principali **risultati** derivanti dal progetto LIFE PASTORALP e mira a generare una maggiore **consapevolezza delle parti interessate** riguardo alla **vulnerabilità** dei sistemi pascolivi di montagna, agli **impatti** attesi e alle **strategie di adattamento**. Permette, infatti, di avere una visione integrata delle proiezioni del **clima futuro** nelle due aree di studio alpine (**Parc National des Ecrins e il Parco Nazionale del Gran Paradiso**), degli impatti del cambiamento climatico e della vulnerabilità delle risorse pascolive montane, offrendo strategie di adattamento da adottare e promuovere. La modalità **open access** della piattaforma e la sua facilità di utilizzo consentono di **disseminare i risultati** ottenuti dal progetto LIFE PASTORALP a tutte le parti interessate e a nuovi potenziali utenti, grazie ad una serie di **indicazioni facilmente replicabili** in altre aree di pascolo montano.

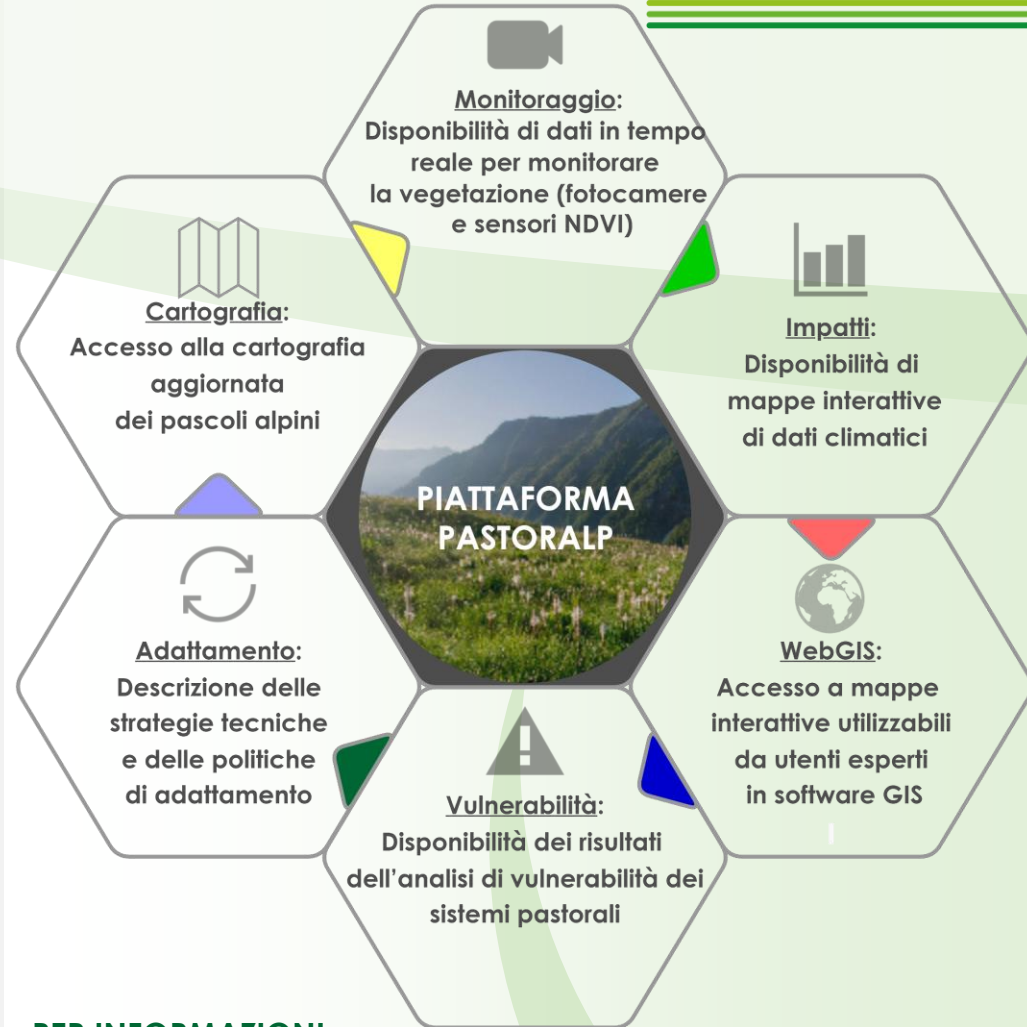
CONTENUTI

La **PIATTAFORMA PASTORALP** contiene la **cartografia aggiornata** delle principali tipologie pastorali di montagna ad una scala funzionale per la gestione pastorale. Sono disponibili in **tempo reale** i dati di **fotocamere e sensori** posizionati nelle due aree di studio, utili per monitorare la temperatura e l'umidità dell'aria, la fenologia e la produttività dei pascoli di montagna. **Carte interattive** di facile utilizzo consentono di ottenere informazioni riguardanti i dati climatici correnti e futuri (2011-2040 e 2041-2070) secondo gli scenari «Representative Concentration Pathways» (RCP) 4.5 e 8.5 dell'Intergovernmental Panel on Climate Change (IPCC). La piattaforma contiene, inoltre, una serie di **strategie di adattamento** identificate attraverso le **consultazioni** con le parti interessate e gli **strumenti modellistici**, considerando la loro applicabilità, gli impatti sulla biodiversità e i fattori di successo. La **vulnerabilità** è analizzata attraverso indicatori biofisici e socio-economici. Sono, infine, disponibili mappe interattive prodotte durante il progetto in un ambiente **WebGIS**, utilizzabili da utenti esperti in software GIS (Information Systems).

COME ACCEDERE

La piattaforma online LIFE PASTORALP è consultabile al sito: <https://www.pastoralp.eu/strumenti/>

PIATTAFORMA



PER INFORMAZIONI

I dati ottenuti dal progetto e le mappe sono consultabili e disponibili per gli utenti. Richiedi i dati a questo indirizzo:

camilla.dibari@unifi.it

QUESTIONARIO



VALUTA LA PIATTAFORMA

Aiutaci a migliorare la piattaforma compilando il questionario!